

# Preisentwicklung Rohstoffe (Monatsdurchschnitt) Développement de la matière première (moyenne mensuelle)

US\$/to  
Priceindex

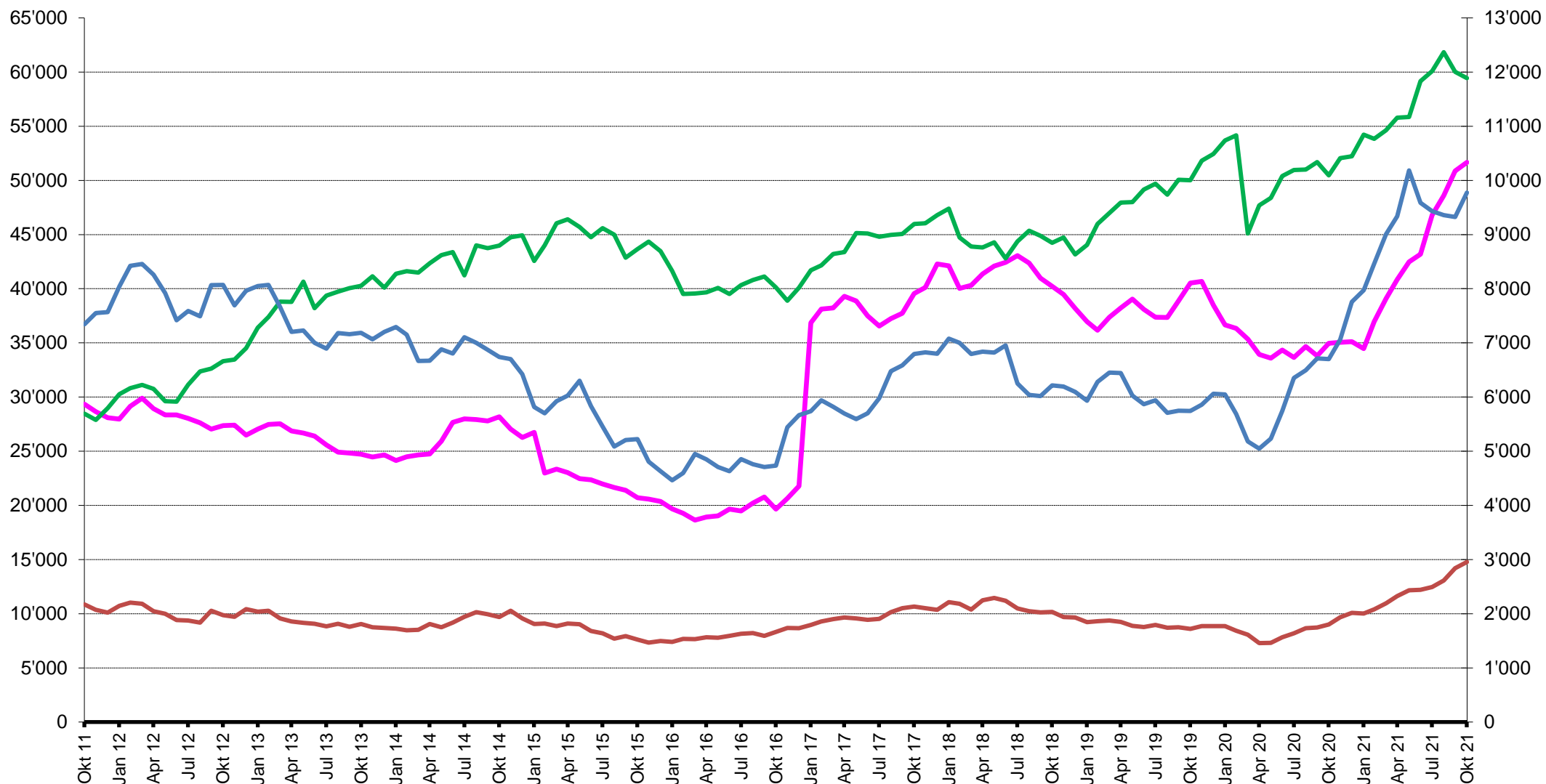
Priceindex  
stainless steel,  
base BFS

SMI

COPPER

ALU

US\$/to  
COPPER / SMI / ALU



Quellen: argusmetals.com, BFS (Produzenten- und Importpreisindex, Rostfreier Stahl)