

Dekorationsbleche - Tôles de décoration

„Crocodile“ by Guillaume Renou, FR - Bordeaux



Willkommen bei der Notz Metall AG

Mit ihrer über 100-jährigen Erfahrung spezialisiert sich die Notz Metall AG mittels konsequenter Kundenorientierung auf ihr Kerngeschäft: Die Anarbeitung, den Handel und die Weiterverarbeitung von Qualitäts- und Edelstählen, Nichteisenmetallen und Sonderwerkstoffen sowie deren Halbfabrikate.

Die Produkte dienen als Vormaterialien in vielen hochstehenden Industriesegumenten. Wir vertreten eine Vielzahl renommierter, grosser Stahlproduzenten und führen ein breites Sortiment von rund 6'500 Artikeln.

Notz Metall AG vertreibt das gesamte Produktsortiment von Steel Color S.p.A.

Unsere Stärken:

- Gesamtsortiment von rostbeständigen Edelstählen
- Umfangreiches Angebot von Stäben für die zerspanende Industrie in verschiedensten Werkstoffen
- Eigenes Band- und Draht-Service-Center (SSC) mit grosser Flexibilität.

Bienvenue chez Notz Métal SA

Fort de plus de 100 ans d'expérience, Notz Métal SA est toujours à l'écoute du client et se concentre sur son activité principale: Le travail, le commerce, la transformation et l'affinage d'aciers fins et inox, de métaux non ferreux, de matériaux spéciaux et de leurs produits semi-finis.

Nos produits servent de matière première dans de nombreux secteurs industriels. Notz Métal SA représente un grand nombre de producteurs d'acier de renom, propose un large éventail d'environ 6.500 articles.

Notz Métal SA est distributeur des produits de Steel Color S.p.A.

Nos forces:

- Assortiment complet d'aciers inoxydables
- Offre étendue de barres pour la mécanique dans différents matériaux
- Centre de services interne très flexible pour les bandes et les fils



Steel Color S.p.A.

Steel Color S.p.A. ist das einzige italienische Unternehmen, welches sich auf die Herstellung von rostbeständigem Stahl in gefärbten, strukturierten und geätzten Oberflächen spezialisiert hat. Edelstahl wird meistens mit dauerhafter Stabilität, Hygiene und hohen mechanischen Belastungen in Verbindung gebracht. Hingegen kommt uns das Produkt oft auch etwas technisch, kalt und unpersönlich vor. Die Produkte von Steel Color S.p.A. bringen Farbe, Wärme und Leben in Ihr Objekt!

Steel Color S.p.A. ist ein wachsendes und innovatives Unternehmen. Die Produkte werden hauptsächlich an Gebäudefassaden, in Aufzügen, in der Architektur sowie im öffentlichen Sektor eingesetzt. Weiteren Anwendungen in Gestaltung, Design und Werbung sind keine Grenzen gesetzt.

Steel Color S.p.A.

Steel Color S.p.A. Spa est la seule société italienne spécialisée dans l'acier inoxydable coloré et les finitions spéciales pour métaux. L'image qui nous vient à l'esprit en pensant à l'acier inoxydable est sa durabilité dans le temps, sa propreté, ses propriétés mécaniques élevées mais également son caractère froid, technique et impersonnel. La gamme de produits Steel Color S.p.A. amène de la couleur, de la chaleur et de la vie dans vos réalisations!

Steel Color S.p.A. est une société innovatrice. Les produits Steel Color S.p.A. peuvent être utilisés dans l'industrie du bâtiment et des ascenseurs, mais aussi en architecture, design urbain et pour beaucoup d'autres applications.

Exhibition Madeexpo 2011



Technologie

Die Technologien, welche in der Oberflächenbehandlung von rostfreiem Edelstahl verwendet werden, umfassen verschiedene Phasen, die häufig in Abhängigkeit zueinander stehen. Die verschiedenen Arten des Polierens werden durch moderne Anlagen, welche vollständig durch die Mitarbeiter von Steel Color S.p.A. entwickelt wurden, ausgeführt. Dadurch werden eine optimale Rauheit sowie eine ideale Helligkeit zum Färben im Interferenz-Verfahren mit dem INCO-System bereit gestellt. Dies gehört seit Jahren zur Kernkompetenz von Steel Color S.p.A. Durch umfangreiche Kenntnisse und die kontinuierliche Weiterentwicklung dieser Produkte bietet Steel Color S.p.A. heute eine umfassende Produktpalette. Deshalb gehört Steel Color S.p.A. heute im internationalen Vergleich zu den führenden Unternehmen im Bereich oberflächenbehandelte Bleche aus rostfreiem Edelstahl sowie Nichteisen-Metallen.

Elektrolytisch eingefärbte Bleche haben nicht nur außergewöhnliche ästhetische Qualitäten, sondern verfügen über die wesentlichen Eigenschaften von Edelstahl, d.h. hohe Korrosions- und UV-Beständigkeit sowie gute Bearbeitbarkeit (Schneiden, Stanzen, Biegen, usw.). Steel Color S.p.A. ist ständig am Erforschen und Entwickeln von weiteren Materialien wie, Bronze, Kupfer, Messing und Aluminium.

La technologie

Les procédés technologiques utilisés dans le traitement des surfaces de l'acier inoxydable comprennent différentes phases bien souvent interdépendantes. Les différents types de polissage sont obtenus avec des équipements modernes entièrement conçus par les collaborateurs de Steel Color S.p.A. permettant ainsi d'obtenir une rugosité et une brillance idéale pour la coloration par interférence avec le système INCO, qui depuis des années est le point fort de la production. De par la connaissance parfaite et le développement continu de ces produits, Steel Color S.p.A. présente aujourd'hui un catalogue complet qui lui permet de jouer un rôle de premier plan au niveau international pour le traitement des surfaces de l'acier inoxydable et métaux non-ferreux.

Non seulement les tôles électrocolorées ont des qualités esthétiques exceptionnelles mais elles gardent aussi les caractéristiques essentielles de l'acier inoxydable, à savoir la résistance à la corrosion et leur facilité d'utilisation (découpe, pliage, etc.) Steel Color S.p.A. est en perpétuelle recherche et développement sur du bronze, du cuivre, du laiton et de l'aluminium.

Barverkleidung an der Touristikfachschule CH – Passugg, by Keller Laser AG CH- Trimmis



Vielfältige Anwendungen

Die Produkte von Steel Color S.p.A. eignen sich hervorragend für hochwertige **Fassadenverkleidungen** sowie für die Aufwertung anderer Gebäudeteile. Ebenso kommen sie in vielen Branchen wie der Möbel-, Maschinen-, Lebensmittel- sowie der Automobilindustrie zur Anwendung.

Viele **Designer** und Künstler konnten dank dem Einsatz der Dekorationsbleche von Steel Color S.p.A. ihre persönliche Ideen und Kreationen umsetzen. Die Qualität und Eleganz der Materialien veranlassen auch Architekten, die Produkte im Innen- sowie Aussenanwendungsbereich einzusetzen.

Eines der grössten Einsatzgebiete ist die **Aufzugsindustrie**. Wichtige internationale Unternehmungen haben bereits die hochwertigen Dekorationsbleche in ihre Sortimente aufgenommen. Die Verfügbarkeit der breiten Palette von Oberflächen erlaubt es den Designern und Konstrukteuren, sämtliche Kundenwünsche zu erfüllen.



Elevator

Des applications diverses

Les produits Steel Color S.p.A. représentent la solution idéale pour le revêtement de **façades** de standing et d'autres éléments du bâtiment. Ils peuvent également être utilisés dans différents secteurs, parmi lesquels l'industrie des machines et du mobilier, l'industrie alimentaire et le secteur automobile.

La recherche de solutions innovatrices a porté de nombreux **designers** et artistes à créer leurs œuvres avec les **finitions** Steel Color S.p.A.. La qualité et l'élégance des matériaux poussent architectes et décorateurs à adopter ces produits pour la réalisation de projets aussi bien en intérieur qu'à l'extérieur.

Un des principaux secteurs d'application des produits est **l'industrie des ascenseurs**. Les entreprises internationales les plus importantes ont déjà intégré ces produits dans leurs catalogues. La disponibilité d'une vaste gamme de finitions permet aux designers de répondre à beaucoup d'exigences.



Design Week 2013, I - Milano

Spiegelpoliert und eingefärbt

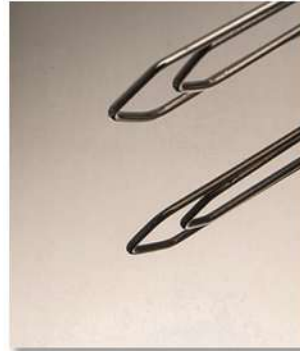
Poli miroir et coloré



BRONZO LUCIDO



ORO LUCIDO



CHAMPAGNE LUCIDO



BLU LUCIDO



VERDE LUCIDO



ROSSO LUCIDO



VIOLA LUCIDO



NERO LUCIDO



LUCIDO 7



SUPER MIRROR 8

Typ / type:

Material / matière:

Dicke / épaisseur:

Breite / largeur:

Länge / longueur max.:

LUCIDO

Edelstahl / acier inoxydable 1.4307 (304) oder/ou 1.4404 (316L)

0,6 – 3,0mm (je nach Oberfläche / selon décor)

1250mm (Lucido 7 & Super Mirror 8 1000/1250/1500mm)

4000mm (je nach Oberfläche / selon décor)

Spezialdimension auf Anfrage / dimension spéciale sur demande

Farbige Bleche haben an allen Kanten einen Rand von 20mm, welcher aus ästhetischen Gründen nicht verwendet werden kann.

Les tôles colorées présentent une marge de 20mm, que cela soit dans la longueur ou dans la largeur, qui n'est pas utilisable pour une raison esthétique.

Geschliffen und eingefärbt

Meulé et coloré



BRONZO SATINATO



ORO SATINATO



CHAMPAGNE SATINATO



BLU SATINATO



VERDE SATINATO



ROSSO SATINATO



GRIGIO SATINATO



NERO SATINATO



VERDE SAT. INC.



BLU SAT. INC.



BRONZO SAT. INC.



ORO SAT. INC.

Typ / type:

Material / matière:

Dicke / épaisseur:

Breite / largeur:

Länge / longueur max.:

SATINATO

Edelstahl / acier inoxydable 1.4307 (304) oder/ou 1.4404 (316L)

0,7 – 3,0mm (je nach Oberfläche / selon décor)

1250mm

4000mm (je nach Oberfläche / selon décor)

Spezialdimension auf Anfrage / dimension spéciale sur demande

Farbige Bleche haben an allen Kanten einen Rand von 20mm, welcher aus ästhetischen Gründen nicht verwendet werden kann.
Les tôles colorées présentent une marge de 20mm, que cela soit dans la longueur ou dans la largeur, qui n'est pas utilisable pour une raison esthétique.

Gebürstet und eingefärbt

Brossé et coloré



BRONZO SB



ORO SB



CHAMPAGNE SB



BLU SB



VERDE SB



ROSSO SB

Typ / type:

SB (Scotch Brite)

Material / matière:

Edelstahl / acier inoxydable 1.4307 (304) oder/ou 1.4404 (316L)

Dicke / épaisseur:

0,6 – 3,0mm (je nach Oberfläche / selon décor)

Breite / largeur:

1250mm

Länge / longueur max.:

4000mm (je nach Oberfläche / selon décor)

Spezialdimension auf Anfrage / dimension spéciale sur demande

Farbige Bleche haben an allen Kanten einen Rand von 20mm, welcher aus ästhetischen Gründen nicht verwendet werden kann.
Les tôles colorées présentent une marge de 20mm, que cela soit dans la longueur ou dans la largeur, qui n'est pas utilisable pour une raison esthétique.

Gestrahlt und eingefärbt

Microbillé et coloré



VERDE PALLINATO



ROSSO PALLINATO



BRONZO PALLINATO



ORO PALLINATO



CHAMPAGNE PALLINATO



BLU PALLINATO



NATURALE PALLINATO

Typ / type:

PALLINATO

Material / matière:

Edelstahl / acier inoxydable 1.4307 (304) oder/ou 1.4404 (316L)

Dicke / épaisseur:

0,8 – 3,0mm (je nach Oberfläche / selon décor)

Breite / largeur:

1250mm (Naturale Pallinato 1250/1500mm)

Länge / longueur max.:

4000mm (je nach Oberfläche / selon décor)

Spezialdimension auf Anfrage / dimension spéciale sur demande

Farbige Bleche haben an allen Kanten einen Rand von 20mm, welcher aus ästhetischen Gründen nicht verwendet werden kann.
Les tôles colorées présentent une marge de 20mm, que cela soit dans la longueur ou dans la largeur, qui n'est pas utilisable pour une raison esthétique.

Mustergewalzt und eingefärbt

Gaufré et coloré



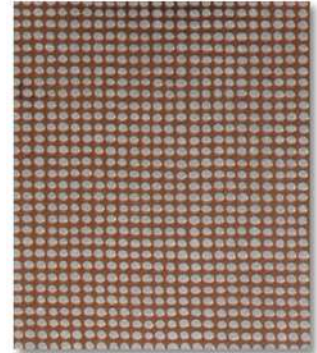
DUNA BLU



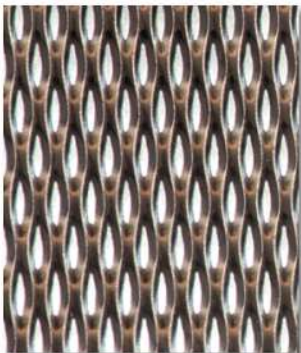
AUSTENIT FUME



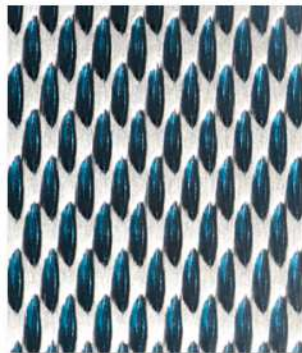
LINO ROSSO



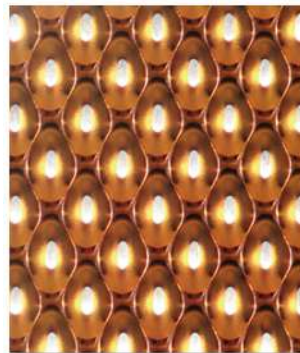
DOTS ORO



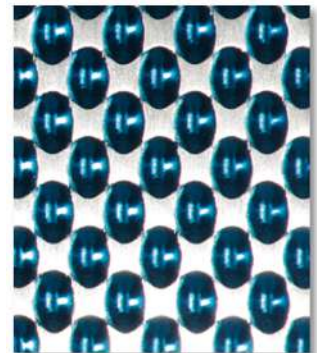
PIOGGIA BRONZO



RETE BLU



PERLA ORO



GOCCIA BLU

Typ / type:

Material / matière:

Dicke / épaisseur:

Breite / largeur:

Länge / longueur max.:

Mustergewalzt und gefärbt / gaufré et coloré

Edelstahl / acier inoxydable 1.4307 (304) oder/ou 1.4404 (316L)

0,6 – 2,0mm (je nach Muster / selon décor)

1250mm

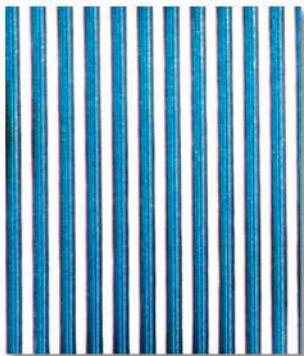
2500 oder / ou 4000mm (je nach Muster / selon décor)

Spezialdimension auf Anfrage / dimension spéciale sur demande

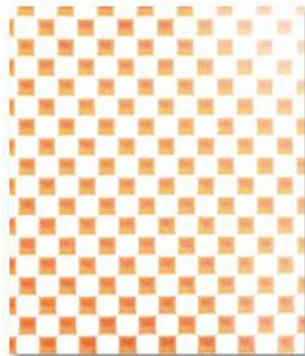
Farbige Bleche haben an allen Kanten einen Rand von 20mm, welcher aus ästhetischen Gründen nicht verwendet werden kann.
Les tôles colorées présentent une marge de 20mm, que cela soit dans la longueur ou dans la largeur, qui n'est pas utilisable pour une raison esthétique.

Mustergewalzt & eingefärbt

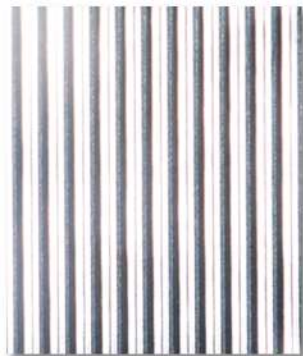
Gaufré & coloré



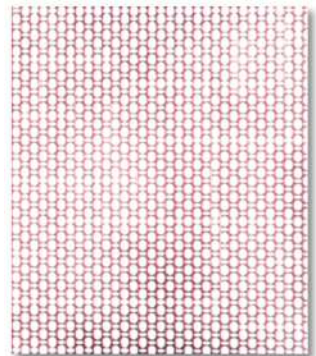
STRIPES BLU



QUADRO ORO



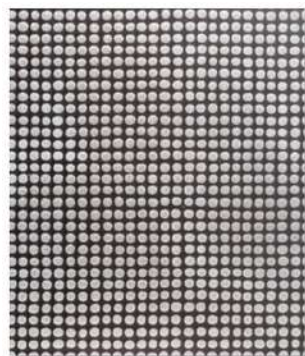
STRIPES BRONZO



LINO ORO



PELLE VERDE



DOTS BRONZO



GOCCIA ROSSO



PELLE BRONZO

Typ / type:

Material / matière:

Dicke / épaisseur:

Breite / largeur:

Länge / longueur max.:

Mustergewalzt und gefärbt / gaufré et coloré

Edelstahl / acier inoxydable 1.4307 (304) oder/ou 1.4404 (316L)

0,6 – 2,0mm (je nach Muster / selon décor)

1250mm

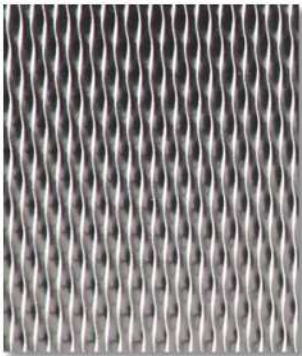
2500 oder/ou 4000 mm (je nach Muster / selon décor)

Spezialdimension auf Anfrage / dimension spéciale sur demande

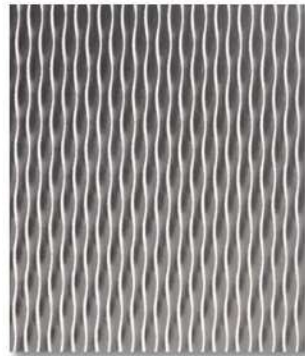
Farbige Bleche haben an allen Kanten einen Rand von 20mm, welcher aus ästhetischen Gründen nicht verwendet werden kann.
Les tôles colorées présentent une marge de 20mm, que cela soit dans la longueur ou dans la largeur, qui n'est pas utilisable pour une raison esthétique.

Mustergewalzt

Gaufré



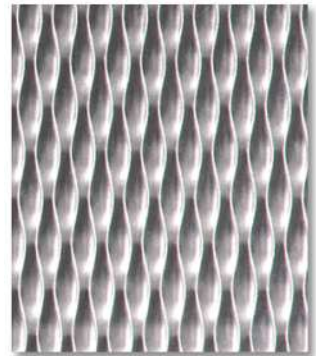
2WL LUCIDO



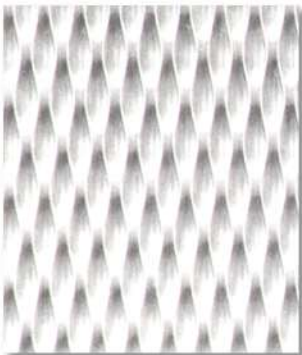
2WL SB



5WL LUDICO



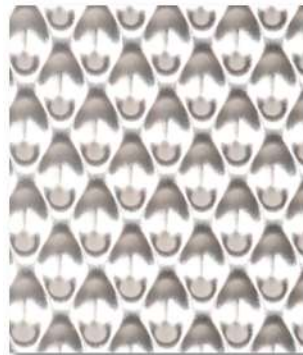
5WL SB



5WL SATINATO



6WL LUCIDO



6WL SB



STRIPES LUCIDO

Typ / type:

Material / matière:

Dicke / épaisseur:

Breite / largeur:

Länge / longueur max.:

Ausführung / exécution:

Mustergewalzt / gaufré

Edelstahl / acier inoxydable 1.4307 (304) oder/ou 1.4404 (316L)

0,6 – 2,0mm (je nach Muster / selon décor)

1250mm

4000mm (je nach Muster / selon décor)

Poliert, Scotch Brite oder geschliffen / poli, scotch brite ou meulé

Spezialdimension auf Anfrage / dimension spéciale sur demande

Einzelne Muster sind ebenfalls in Form von Coils in unterschiedlichen Breiten verfügbar.

Divers décors sont également disponibles en rouleaux de différentes largeurs.

Mustergewalzt

Gaufré



LINO LUCIDO



QUADRO LUCIDO



ROMBO LUCIDO



PELLE LUCIDE



DOTS LUCIDO



DAMA



AUSTENIT

Typ / type:

Material / matière:

Dicke / épaisseur:

Breite / largeur:

Länge / longueur max.:

Ausführung / exécution:

Mustergewalzt / gaufré

Edelstahl / acier inoxydable 1.4307 (304) oder/ou 1.4404 (316L)

0,6 – 2,0mm (je nach Muster / selon décor)

1250mm

4000mm (je nach Muster / selon décor)

Poliert, Scotch Brite oder geschliffen / poli, scotch brite ou meulé

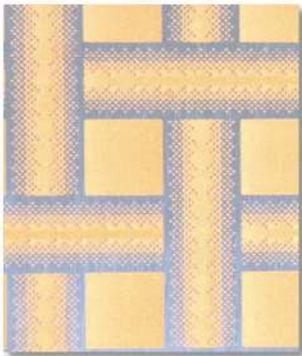
Spezialdimension auf Anfrage / dimension spéciale sur demande

Einzelne Muster sind ebenfalls in Form von Coils in unterschiedlichen Breiten verfügbar.

Divers décors sont également disponibles en rouleaux de différentes largeurs.

Geätzt goldig (24 karat)

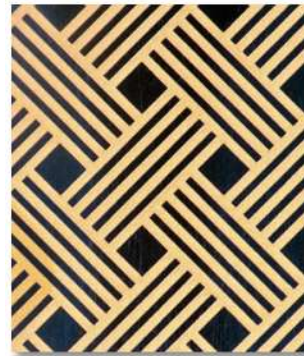
Gravé or (24 carats)



SC 432 GOLD



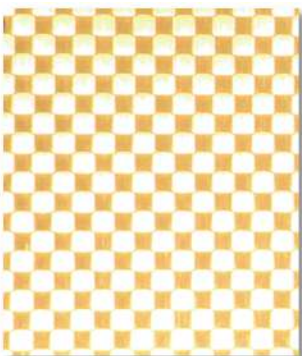
SC 422 GOLD



SC 916 GOLD – BLU



SC 400v



DAMA GOLD PLATED



LINO GOLD PLATED

Typ / type:

Material / matière:

Dicke / épaisseur:

Breite / largeur:

Länge / longueur max.:

Abmessung Muster /

Dimension du décor :

Geätzt gold / gravé or

Edelstahl / acier inoxydable 1.4307 (304) oder/ou 1.4404

0,8 – 2,0mm (je nach Muster / selon décor)

1250mm

2500mm (3000mm für / pour DAMA/LINO GOLD PLATED)

1220 x 2470 mm (ausser / à part DAMA/LINO GOLD PLATED)

Spezialdimension auf Anfrage / dimension spéciale sur demande

Geätzte Bleche haben an allen Kanten einen Rand von 15mm, welcher aus ästhetischen Gründen nicht verwendet werden kann.

Les tôles gravées présentent une marge de 15mm, que cela soit dans la longueur ou dans la largeur, qui n'est pas utilisable pour une raison esthétique.

Geätzt goldig (24 karat)

Gravé or (24 carats)



SC 917 GOLD BLU



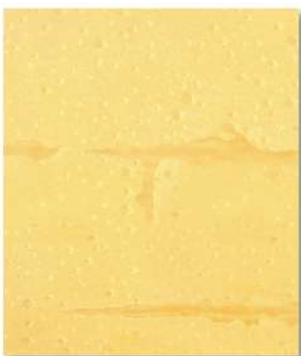
SC 921 GOLD BLU



SC 429 GOLD



SC 525 GOLD



SC 528 GOLD



SC 431 GOLD

Typ / type:

Material / matière:

Dicke / épaisseur:

Breite / largeur:

Länge / longueur max.:

Abmessung Muster /

Dimension du décor :

Geätzt gold / gravé or

Edelstahl / acier inoxydable 1.4307 (304) oder/ou 1.4404

0,8 – 2,0mm (je nach Muster / selon décor)

1250mm

2500mm

1220 x 2470 mm

Spezialdimension auf Anfrage / dimension spéciale sur demande

Geätzte Bleche haben an allen Kanten einen Rand von 15mm, welcher aus ästhetischen Gründen nicht verwendet werden kann.
Les tôles gravées présentent une marge de 15mm, que cela soit dans la longueur ou dans la largeur, qui n'est pas utilisable pour une raison esthétique.

Geätzt

Gravé



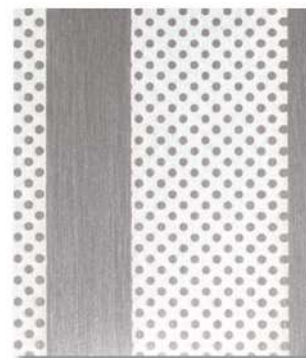
SC 101



SC 111



SC 113



SC 604



SC 201 ROSSO



SC 211 VERDE



SC 213 ORO



SC 704 BLU

Typ / type:

Material / matière:

Dicke / épaisseur:

Breite / largeur:

Länge / longueur max.:

Abmessung Muster /

Dimension du décor :

Geätzt / gravé

Edelstahl / acier inoxydable 1.4307 (304) oder/ou 1.4404 (316L)

0,7 – 3,0mm (je nach Muster / selon décor)

1250mm

2500mm

1220 x 2470 mm

Spezialdimension auf Anfrage / dimension spéciale sur demande

Geätzte Bleche haben an allen Kanten einen Rand von 15mm, welcher aus ästhetischen Gründen nicht verwendet werden kann.
Les tôles gravées présentent une marge de 15mm, que cela soit dans la longueur ou dans la largeur, qui n'est pas utilisable pour une raison esthétique.

Geätzt

Gravé



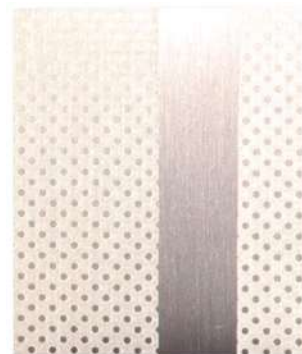
SC 301 BLU



SC 311 ORO



SC 313 ROSSO



SC 804 BRONZO



SC 107 D



SC 147



SC 143



SC 135

Typ / type:

Material / matière:

Dicke / épaisseur:

Breite / largeur:

Länge / longueur max.:

Abmessung Muster /

Dimension du décor :

Geätzt / gravé

Edelstahl / acier inoxydable 1.4307 (304) oder/ou 1.4404 (316L)

0,7 – 3,0mm (je nach Muster / selon décor)

1250mm

2500mm

1220 x 2470 mm

Spezialdimension auf Anfrage / dimension spéciale sur demande

Geätzte Bleche haben an allen Kanten einen Rand von 15mm, welcher aus ästhetischen Gründen nicht verwendet werden kann.
Les tôles gravées présentent une marge de 15mm, que cela soit dans la longueur ou dans la largeur, qui n'est pas utilisable pour une raison esthétique.

Das neue *TSteel* - Sortiment

Aufgrund seiner grossen Erfahrung im Markt für oberflächenveredelte Edelstahlbleche lanciert Steel Color, in der Schweiz vertreten durch die Firma Notz Metall AG, den neuen *TSteel* -Katalog. Dieser bietet den Designern eine exklusive Vielfalt an neuen und innovativen metallischen Oberflächen.

Die *TSteel* -Edelstahlbleche werden mittels einem Prozess eingefärbt, welcher der PVD-Methode (engl. „Physical Vapor Deposition“ – physikalische Gasphasenabscheidung) ähnlich ist. Aufgrund der Metalloxidschicht an der Oberfläche erzielen die eingefärbten *TSteel* -Edelstahlbleche hervorragende Härtewerte, gute Korrosionseigenschaften sowie eine lange Lebensdauer.

Unsere Anlagen können *TSteel* -Edelstahlbleche mit einer maximalen Abmessung von 1250x3400mm in Dicken von 0.60 – 3.00mm (je nach Dekor) wahlweise in 1.4307 oder 1.4404 produzieren. Der Werkstoff 1.4404 eignet sich bestens für die Aussenanwendung sowie für die meisten korrosiven Umgebungen. Aufgrund der hervorragenden mechanischen und korrosiven Eigenschaften sind die Anwendungsgebiete für eingefärbte *TSteel* -Edelstahlbleche heute sehr vielfältig und reichen von den klassischen Anwendungen wie Fassadenbau oder Liftbau bis in den Innenarchitektur- und Designbereich.

Neben unserem bekannten und überaus erfolgreichen Titanium Gold (ORO) können wir Ihnen das Produkt *TSteel* in 6 zusätzlichen Farben anbieten: Grün, Blau, Rot, Champagne, Bronze, Schwarz und selbstverständlich Gold. Dabei können die folgenden Ausgangs-Oberflächen verwendet werden: Spiegelpoliert, Hairline (fein gebürstet), geschliffen, geschliffen-non-directional und Glaspergestrahlt.

La nouvelle Gamme *TSteel*

Grâce à son expertise dans l'industrie des finitions de l'acier inoxydable, Steel Color, distribué par Notz Métal SA, lance le catalogue *TSteel*, offrant aux designers une gamme de produits exclusifs comportant de nouvelles finitions.

Les tôles *TSteel* sont colorées par un procédé dérivant de la technologie PVD (Physical Vapor Deposition – dépôt physique en phase vapeur) qui est un revêtement d'oxyde de Titane. Grâce à la couche superficielle d'oxyde de métal, les tôles d'acier inoxydable ont des propriétés exceptionnelles de résistance et de dureté avec des processus d'entretien simples et une longévité considérable.

Notre installation permet de réaliser des tôles *TSteel* avec des dimensions maximum de 1250x3400 en épaisseur de 0.6 à 3 mm (selon la finition) et en acier inoxydable de type 1.4307 ainsi qu'en 1.4404, permettant d'utiliser ces précieuses finitions à l'extérieur dans des situations environnementales plus contraignantes. S'ouvrent donc de nouveaux espaces pour les tôles colorées et leurs applications notamment au vu de ses propriétés techniques étonnantes. Les opportunités d'expansion deviennent alors plus concrètes, comme dans la réalisation de meubles et d'éléments de décorations.

Au-delà de la coloration traditionnelle PVD en or, déjà présente dans notre catalogue depuis quelques années, nous sommes capables aujourd'hui d'offrir 6 nouvelles couleurs : vert, bleu, rouge, champagne, bronze, noir et bien sûr or. Déclinables en diverses finitions : Supermirror, Hairline (brossé fin), Microbillé, Satinato, Satinato no directionnel et Pallinato.

Die exzellenten Resultate auf der neuen *TSteel* - Anlage erlauben es uns, die gefärbten Oberflächen auch auf den mustergewalzten Edelstahlblechen aufzutragen: Leinen, Leder, Streifen, 2WL, 5WL, 6WL, Karo, Dots etc. Dasselbe ist ebenfalls auf den geätzten Steel Color Oberflächen möglich wie z.B. SC 101, SC 111 und SC 113.

Die *TSteel* -Edelstahlbleche, speziell im Farbton *TSteel*-ORO-SM sind eine interessante Weiterentwicklung und eine gute Alternative des bekannten Steel Color 24 Karat Plated-Gold. Dabei bleibt - bei zugleich geringeren Kosten sowie besseren mechanischen Eigenschaften - der gleiche wunderschöne dekorative Goldspiegel-Effekt erhalten.

Les excellents résultats obtenus par la ligne productive de *TSteel* permettent de réaliser ce type de coloration innovant y compris sur les tôles gravées mécaniques : Lino, Pelle, 2WL, 5WL, 6WL, Quadro, Dots etc. ainsi que sur les gravées chimiques, et sur de nombreux motifs du catalogue Steel Color par exemple SC 101, SC 111 ou SC 113.

Les tôles *TSteel* particulièrement dans la teinte dorée (ORO), sont une bonne alternative aux tôles Gold Plated 24K, qui permettent de maintenir leur effet esthétique de grand impact, et en améliorant sa résistance à un coût résolument plus avantageux.

Spiegelpoliert und eingefärbt

Poli miroir et coloré



VERDE SM



BLU SM



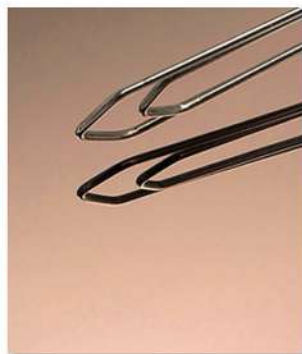
ROSSO SM



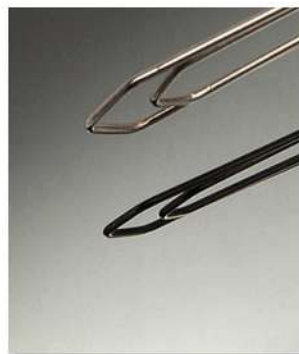
CHAMPAGNE SM



ORO SM



BRONZO SM



NERO SM



TITANIUM GOLD SM

Gebürstet und eingefärbt

Brossé et coloré



VERDE HL



BLU HL



ROSSO HL



CHAMPAGNE HL



ORO HL



BRONZO HL



NERO HL



TITANIUM GOLD HL

Geschliffen und eingefärbt

Meulé et coloré



VERDE SATINATO



BLU SATINATO



ROSSO SATINATO



CHAMPAGNE SATI.



ORO SATINATO



BRONZO SATINATO



NERO SATINATO

Gestrahlt und eingefärbt

Microbillé et coloré



VERDE PALLINATO



BLU PALLINATO



ROSSO PALLINATO



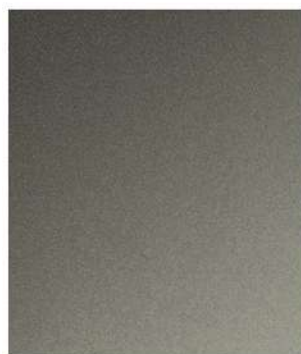
CHAMPAGNE PALLINATO



ORO PALLINATO



BRONZO PALLINATO



NERO PALLINATO

Mustergewalzt und eingefärbt

Gaufré et coloré



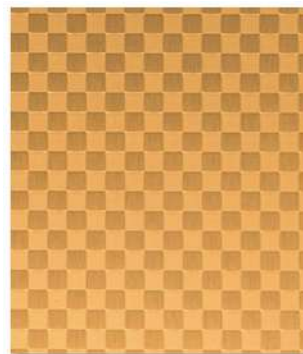
LINO ORO



DOTS NERO



PELLE CHAMPAGNE



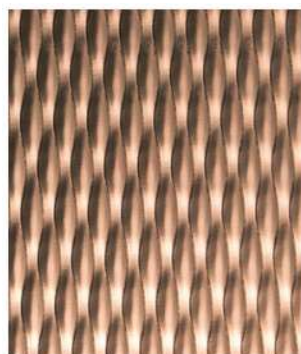
QUADRO ORO



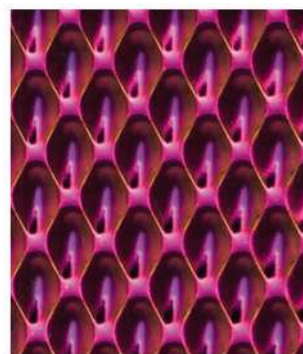
STRIPES BLU



2WL VERDE



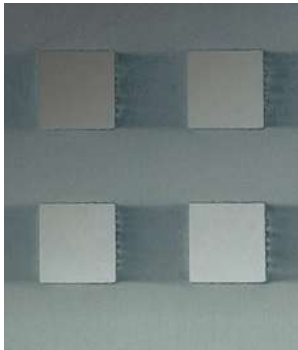
5WL BRONZO



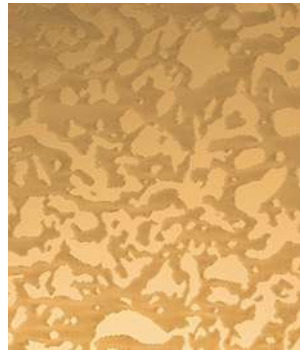
6WL ROSSO

Geätzt farbig

Gravé couleur



335 NERO



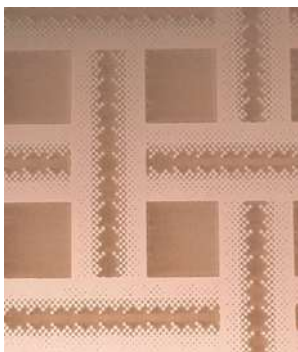
301 ORO



328 ORO



329 CHAMPAGNE



332 BRONZO



321 ORO



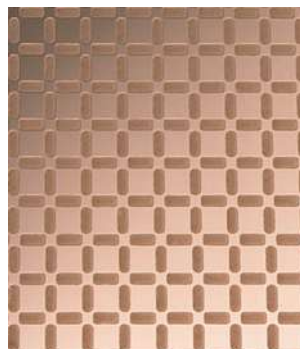
341 BLU



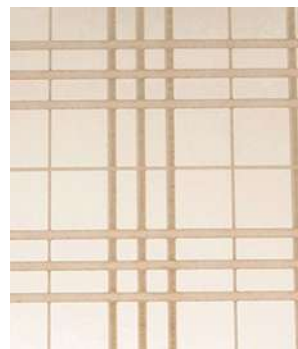
347 ROSSO



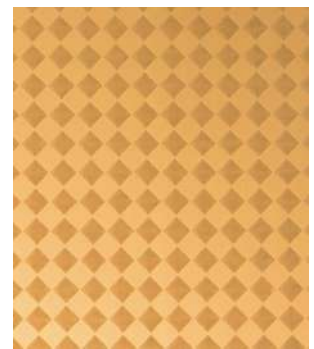
340 VERDE



320 BRONZO



317 CHAMPAGNE



307 D ORO

Typ / type:

Material / matière:

Dicke / épaisseur:

Breite / largeur:

Länge / longueur max.:

Abmessung Muster /

Dimension du décor :

TSteel

Edelstahl / acier inoxydable 1.4307 (304) oder/ou 1.4404 (316L)

0,6 – 3.0mm Standard / standard

0,6 – 2.0mm Mustergewalzt / gaufré (je nach Muster / selon décor)

0,7 – 2.0mm Geätzt / gravé

1250mm

3400mm oder / ou 2500mm (Geätzt / gravé)

1220 x 2470 mm

Spezialdimension auf Anfrage / dimension spéciale sur demande

Digitaldruck

Steel Color S.p.A. bietet Architekten und Designern einen ultimativen Ideenreichtum in der Innenarchitektur, namentlich die Möglichkeit, jegliches druckbare Bild oder Logo sowie Text durch einen digitalen Prozess auf den rostfreien Edelstahl zu drucken.

Die Ergebnisse dieses neuen Produktes sind vielversprechend, denn diese Bilder können auf jede beliebige Oberfläche (poliert, sandgestrahlt, gebürstet und elektrogefärbt) gedruckt werden und die Motive sind unbegrenzt.

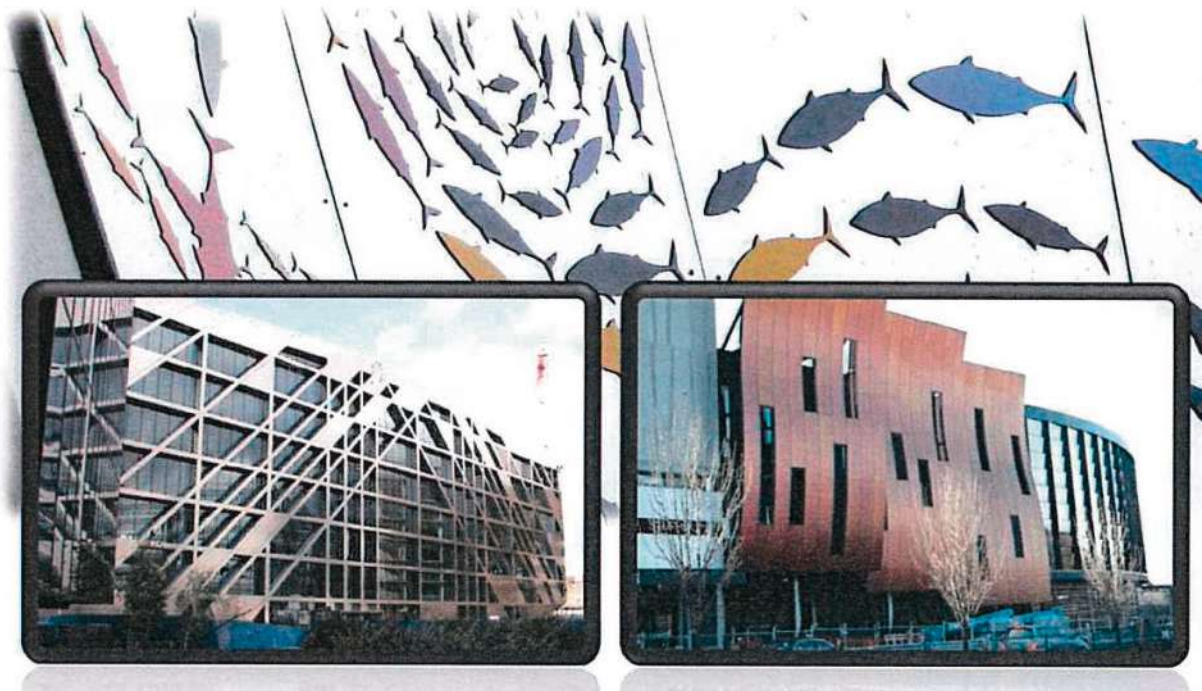
Die Technologie ermöglicht eine grosse Vielseitigkeit in der Produktion, es gibt keine Mindestmengen und wir können in Bezug auf die Qualität des Bildes, welches erzeugt wird, Formate bis zu 1250x3000mm herstellen.

Impression digitale

Steel Color S.p.A. offre une liberté totale à l'inventivité des architectes et décorateurs dans la conception d'intérieurs, en donnant la possibilité de reporter sur l'acier inoxydable n'importe quelle image imprimable à travers un procédé digital.

Les résultats obtenus avec ce nouveau produit sont réellement enthousiasmants grâce à la possibilité d'imprimer ces images sur des fonds différents (poli, microbillé, brossé et électrocoloré). Les effets et les images sont illimités en combinant les finitions.

La technologie utilisée permet une grande diversité de production, il n'y a pas de quantité minimum, et par rapport à la qualité de l'image que l'on veut produire, des formats jusqu'à 1250x3000mm sont réalisables.



Verarbeitungshinweise

Bei der Weiterverarbeitung der Dekorationsbleche sind folgende Hinweise zu beachten:

Planrichten:

Die Bleche können problemlos und präzise plangerichtet werden. Eine saubere Unterlage resp. Richtmaschine ist aber Voraussetzung.

Laserschneiden:

Das Laserschneiden bis zu einer Blechdicke von 3mm kann präzise und gratfrei vorgenommen werden. Geringe Rückstände der „verbrannten“ Laserschutzfolie können in Ausnahmefällen an den Schnittkanten haften bleiben und müssten allenfalls vorsichtig mit einem weichen Tuch und einem Lösungsmittel entfernt werden.

Stanzen:

Das Material eignet sich hervorragend zum Stanzen. Eine weitere Bearbeitung ist nicht notwendig.

Markierung mit gepulstem Laser:

Markierungen mit gepulstem Laser können angebracht werden. Es ist auch der Einsatz einer Laserbeschriftung / Lasergravur (siehe S. 27) zu prüfen. Dies ist ein zusätzlicher Arbeitsschritt, jedoch sind die Resultate regelmässiger und präziser, resp. filigraner.



Instructions de traitement

Lors de la transformation ultérieure des tôles de décoration, les points suivants doivent être pris en considération:

Redressage:

Ces tôles peuvent être redressées sans problème de manière précise. Des surfaces de machine propres sont cependant nécessaires.

Découpe laser:

La découpe laser est possible de manière précise et sans bavures jusqu'à une épaisseur de 3 mm. De faibles résidus de protection PE „brulée“ peuvent adhérer aux bords coupés et doivent être retirés précautionneusement avec un chiffon doux et du dissolvant.

Etampage:

Cette matière peut parfaitement bien être étampée. Un autre traitement n'est pas nécessaire.

Marquage au laser pulsé:

Un marquage au laser pulsé peut être apposé. L'utilisation d'une gravure au laser (voir p. 27) peut être envisagée. Bien que ce soit une étape supplémentaire, le résultat est plus régulier, respectivement plus filigrané.

Abkanten scharf:

Beim scharfkantigen Abkanten (Standardradius $R = \text{Blechdicke}$) wird im Bereich der Biegezone die Oberfläche matt. Dies hat zur Folge, dass der evtl. vorhandene Spiegelglanz verloren geht.



Abkanten mit Radius:

Ab einem Biegeradius von mind. $R = 6 \times \text{Blechdicke}$ wird der Spiegelglanz auf der Aussenseite erhalten.



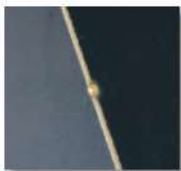
Punktschweissen:

Das Material eignet sich nicht für Punktschweißungen, da dadurch auf beiden Seiten der Bleche Schweissmarkierungen entstehen. Dieses Problem wird durch flache Schweisselektroden minimiert, bleibt jedoch bestehen.



Schweissen:

Beim Schweißen - egal ob partiell oder durchgeschweisst - wird die Oberfläche im Bereich der Schweissnaht verfärbt. Die Farbe verschwindet und die Anlassfarbe vom Schweißen ist sichtbar. Ein nachträgliches Reinigen resp. Abbeizen der Schweissnähte ist ebenfalls verbunden mit einem weiteren Farbverlust.



Pliage vif:

Lors du pliage vif (radius standard $R = \text{épaisseur de la tôle}$), la surface devient mat dans la zone de flexion. Par conséquent, le poli miroir sera éventuellement perdu.

Pliage avec rayon:

A partir d'un rayon d'au moins $R = 6 \times \text{l'épaisseur de la tôle}$, la finition poli miroir reste parfaite à l'extérieur.

Soudage par points:

Cette matière n'est pas appropriée pour le soudage par points car cela produit des marques de soudage sur les deux faces des tôles. Ce problème est minimisé par des électrodes plates mais demeure tout-demême.

Soudage:

Lors du soudage (soit partiellement ou soudé en continu) la surface sera colorée dans la zone de soudure. La couleur disparaît mais le recuit de soudure reste visible. Un nettoyage, respectivement un décapage des cordons de soudure peut provoquer une nouvelle perte de couleur.

Kleben/Nieten:

Da sämtliche wärmeeinbringenden Verarbeitungsschritte das Material farblich verändern, empfehlen wir für Verbindungen das Aufkleben der Bleche. Das Verkleben der Steel Color Dekorationsbleche untereinander sowie auf andere geeignete Materialien ist problemlos möglich. Nieten ist eine weitere Möglichkeit die Bleche zu verbinden.

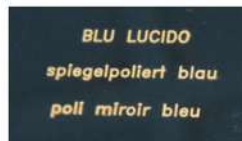


Collage/Rivetage:

Etant donné que tous les apports de chaleur modifient la couleur de la matière, nous recommandons de coller les feuilles pour des connexions non permanentes. Le collage de tôles Steel Color entre elles ainsi que sur d'autres matériaux appropriés ne pose aucun problème. Le rivetage est une autre façon de connecter facilement les tôles.

Laserbeschriften / -gravieren:

Das Lasergravieren auf eigens dafür vorgesehenen Maschinen ist hervor-ragend geeignet, um die gefärbten Dekorationsbleche zu bearbeiten. Dadurch wird die Farboberfläche gezielt und kontrolliert mit dem Laserstrahl bearbeitet und es kommt eine sehr präzise Gravur zum Vorschein. Schriften, Logos und Bilder können so auf die Oberfläche aufgebracht werden.



Marquage au laser / gravure:

La gravure au laser sur des machines spécialement conçues à cet effet est parfaitement adaptée afin de traiter les tôles de décoration colorées. La surface colorée est traitée de manière ciblée et contrôlée par le faisceau laser et il apparaît une gravure très précise. Textes, logos et images peuvent ainsi être appliqués sur la surface.

Bolzenschweissen:

Das Anbringen von Gewindebolzen, Hülsen etc. verursacht auf der A-Seite der Bleche unerwünschte Verformungen. Diesem Umstand kann entgegengewirkt werden, indem möglichst dicke Bleche verwendet werden.

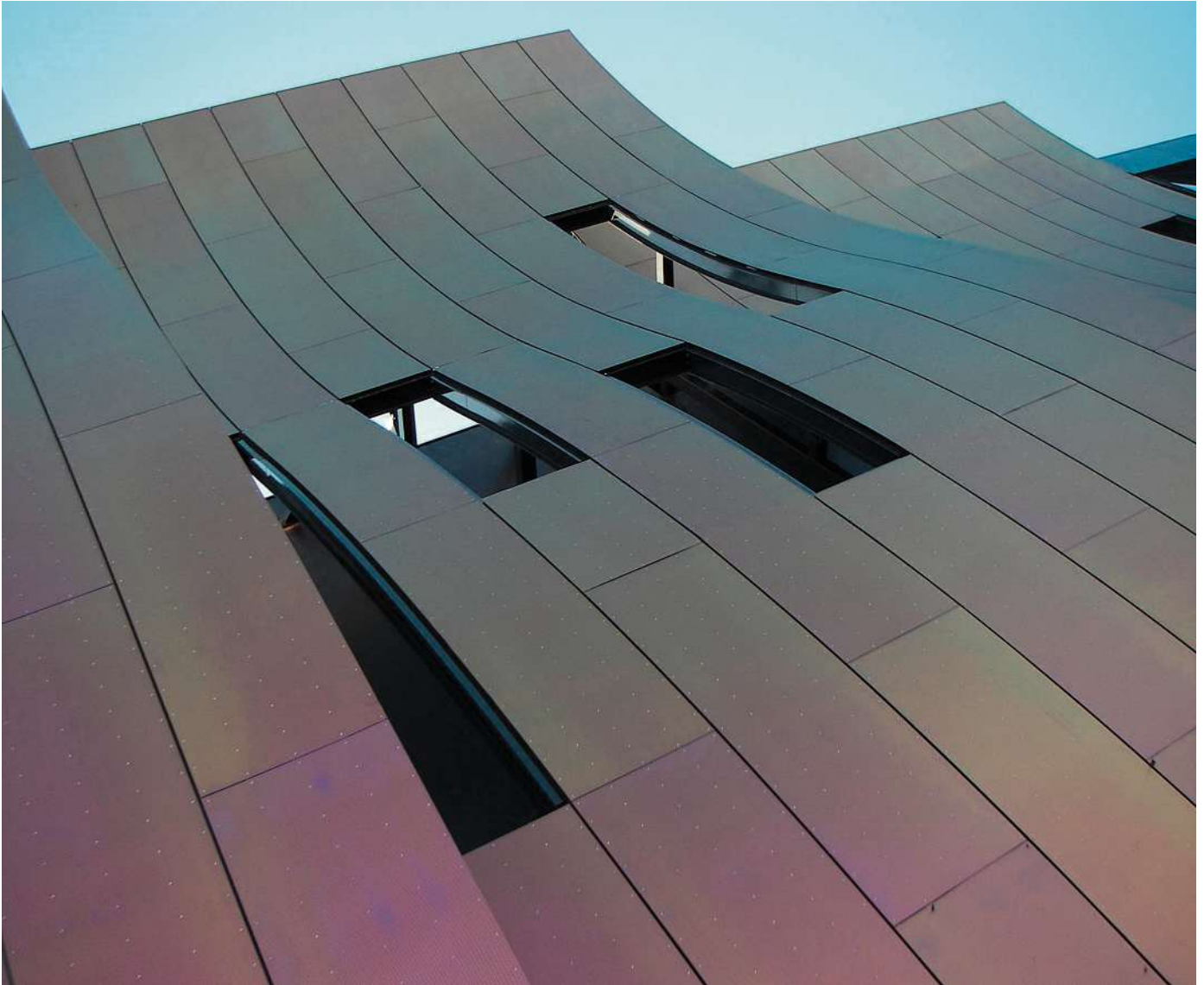


Soudage de goujons:

L'application de goujons de fixation, de bagues, etc. cause des déformations indésirables sur le côté A des tôles. Ceci peut être contrecarré en utilisant des tôles plus épaisses.

Bei Unklarheiten in allen Fragen der Verarbeitung empfiehlt es sich, uns zu kontaktieren.

Si vous n'est pas sûrs du traitement à appliquer, il est recommandé de nous contacter.



Messebau / exposition: Interlift 2011



Messebau / exposition: Maserati Showroom



Notz Metall AG

Bernstrasse 24
CH – 2555 Brügg

Tel. +41 (0)32 366 77 55
Fax +41 (0)32 366 77 34

info@notzmetall.ch
www.notzmetall.ch

Notz Metall AG

Bahnstrasse 18b
CH – 8603 Schwerzenbach

Tel. +41 (0)44 908 32 00
Fax +41 (0)43 444 98 10

info@notzmetall.ch
www.notzmetall.ch